

1. 工事概要

1. 工事概要 1. 工事概要 1. 工事概要

Table with 2 columns: 項目 (Item), 内容 (Content)

2. 工事内容

Table with 2 columns: 項目 (Item), 内容 (Content)

3. 工事概要

Table with 2 columns: 項目 (Item), 内容 (Content)

4. 工事概要

Table with 2 columns: 項目 (Item), 内容 (Content)

5. 工事概要

Table with 2 columns: 項目 (Item), 内容 (Content)

6. 工事概要

Table with 2 columns: 項目 (Item), 内容 (Content)

7. 工事概要

Table with 2 columns: 項目 (Item), 内容 (Content)

8. 工事概要

Table with 2 columns: 項目 (Item), 内容 (Content)

9. 工事概要

Table with 2 columns: 項目 (Item), 内容 (Content)

10. 工事概要

Table with 2 columns: 項目 (Item), 内容 (Content)

11. 工事概要

Table with 2 columns: 項目 (Item), 内容 (Content)

12. 工事概要

Table with 2 columns: 項目 (Item), 内容 (Content)

13. 工事概要

Table with 2 columns: 項目 (Item), 内容 (Content)

14. 工事概要

Table with 2 columns: 項目 (Item), 内容 (Content)

15. 工事概要

Table with 2 columns: 項目 (Item), 内容 (Content)

16. 工事概要

Table with 2 columns: 項目 (Item), 内容 (Content)

17. 工事概要

Table with 2 columns: 項目 (Item), 内容 (Content)

18. 工事概要

Table with 2 columns: 項目 (Item), 内容 (Content)

19. 工事概要

Table with 2 columns: 項目 (Item), 内容 (Content)

20. 工事概要

Table with 2 columns: 項目 (Item), 内容 (Content)

21. 工事概要

Table with 2 columns: 項目 (Item), 内容 (Content)

22. 工事概要

Table with 2 columns: 項目 (Item), 内容 (Content)

23. 工事概要

Table with 2 columns: 項目 (Item), 内容 (Content)

24. 工事概要

Table with 2 columns: 項目 (Item), 内容 (Content)

25. 工事概要

Table with 2 columns: 項目 (Item), 内容 (Content)

26. 工事概要

Table with 2 columns: 項目 (Item), 内容 (Content)

27. 工事概要

Table with 2 columns: 項目 (Item), 内容 (Content)

28. 工事概要

Table with 2 columns: 項目 (Item), 内容 (Content)

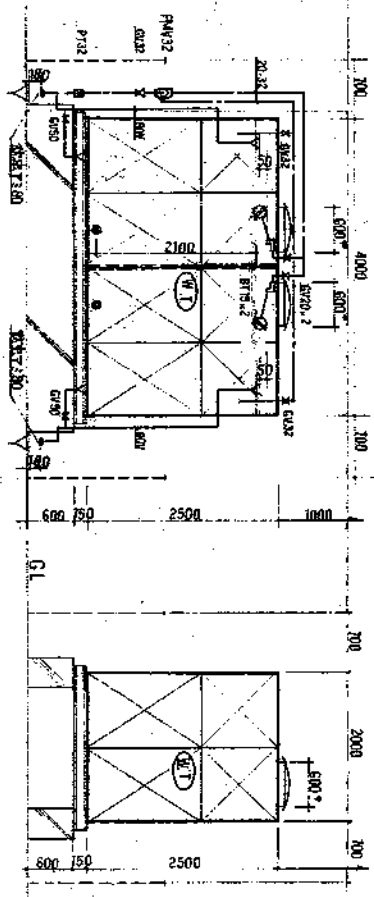
1. 工事概要

2. 工事概要

3. 工事概要

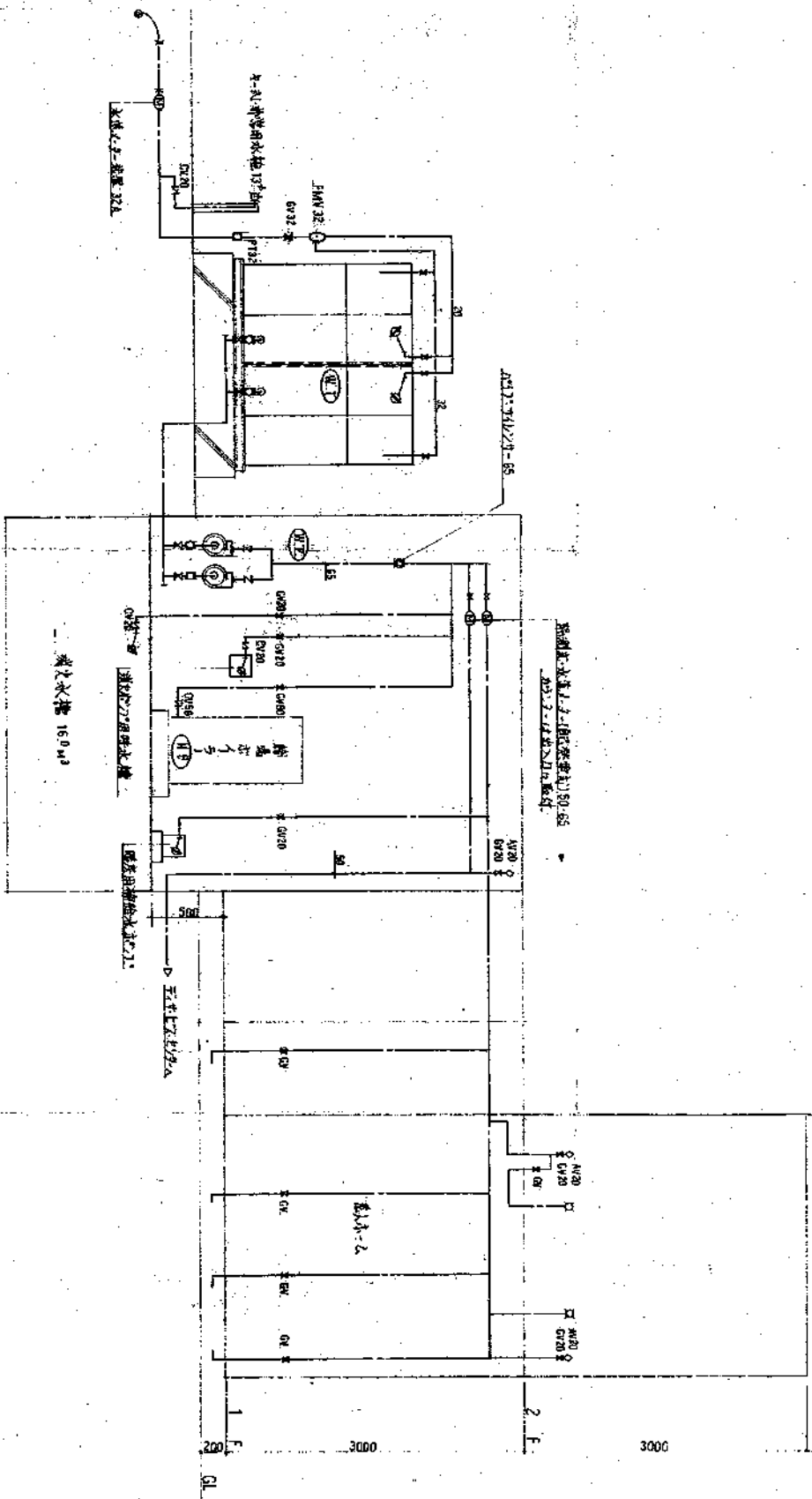
4. 工事概要



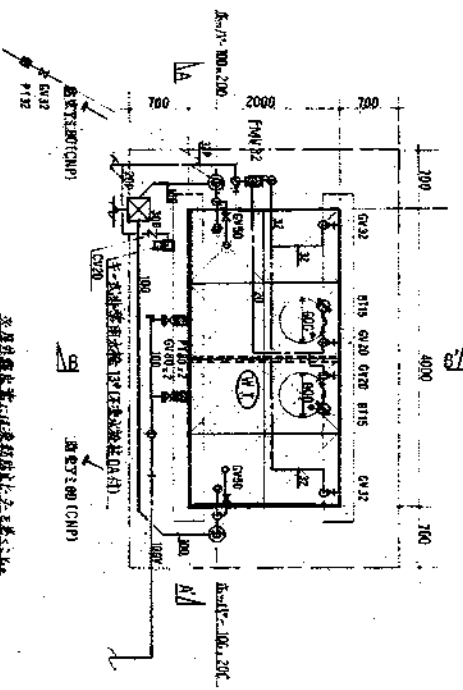


配水配管平面図(A-A) S=1:50

配水配管平面図(B-B) S=1:50



洗面・台所・居間配管平面図 S=1:50



洗面・台所配管平面図 S=1:50

訂正	年月日	設計	承認印	工事名称	図面番号
				洗面・台所・居間配管平面図	M-3
<p>株式会社 都設計 岡山 栄</p> <p>〒760-0044 岡山県岡山市北区都路5番4号 TEL.0864-0089 FAX.0864-0084</p>					















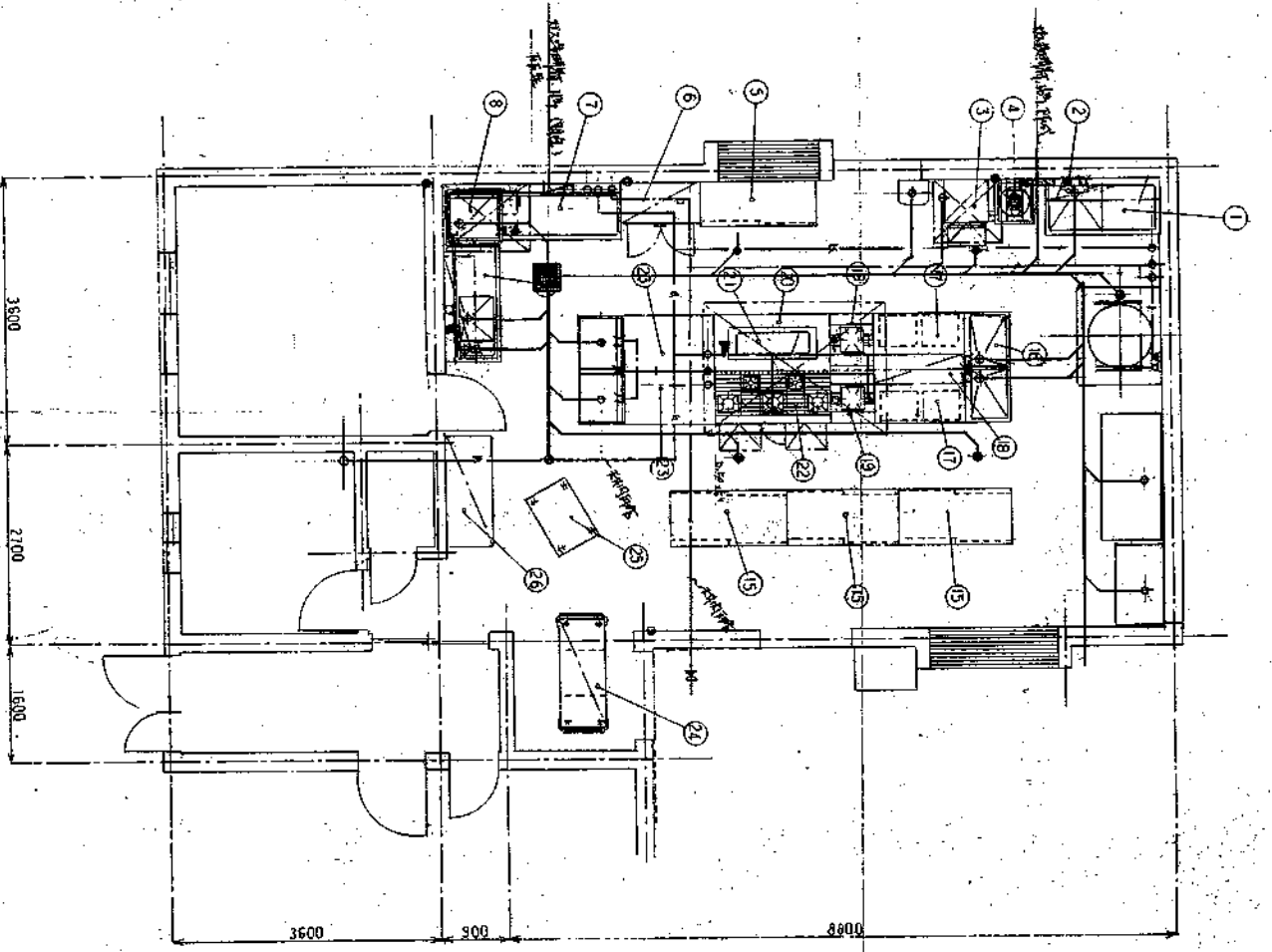








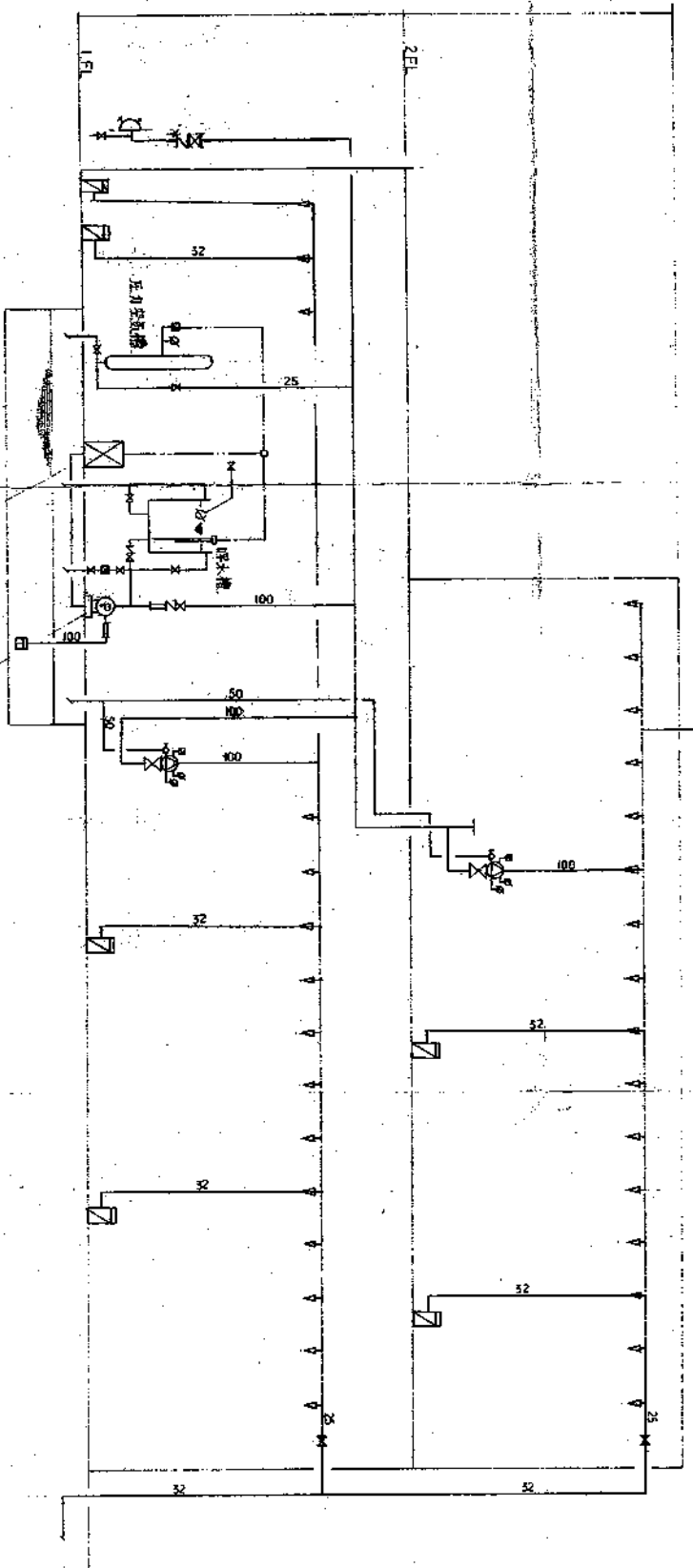




品名	数量	単位	仕様	材料	工率	備考	数量	単位	仕様	材料	工率	備考
1	1	個	...	...	...	...	1	個	...	...	...	...
2	1	個	...	...	...	...	1	個	...	...	...	...
3	1	個	...	...	...	...	1	個	...	...	...	...
4	1	個	...	...	...	...	1	個	...	...	...	...
5	1	個	...	...	...	...	1	個	...	...	...	...
6	1	個	...	...	...	...	1	個	...	...	...	...
7	1	個	...	...	...	...	1	個	...	...	...	...
8	1	個	...	...	...	...	1	個	...	...	...	...
9	1	個	...	...	...	...	1	個	...	...	...	...
10	1	個	...	...	...	...	1	個	...	...	...	...
11	1	個	...	...	...	...	1	個	...	...	...	...
12	1	個	...	...	...	...	1	個	...	...	...	...
13	1	個	...	...	...	...	1	個	...	...	...	...
14	1	個	...	...	...	...	1	個	...	...	...	...
15	1	個	...	...	...	...	1	個	...	...	...	...
16	1	個	...	...	...	...	1	個	...	...	...	...
17	1	個	...	...	...	...	1	個	...	...	...	...
18	1	個	...	...	...	...	1	個	...	...	...	...
19	1	個	...	...	...	...	1	個	...	...	...	...
20	1	個	...	...	...	...	1	個	...	...	...	...
21	1	個	...	...	...	...	1	個	...	...	...	...
22	1	個	...	...	...	...	1	個	...	...	...	...
23	1	個	...	...	...	...	1	個	...	...	...	...
24	1	個	...	...	...	...	1	個	...	...	...	...
25	1	個	...	...	...	...	1	個	...	...	...	...
26	1	個	...	...	...	...	1	個	...	...	...	...
27	1	個	...	...	...	...	1	個	...	...	...	...
28	1	個	...	...	...	...	1	個	...	...	...	...
29	1	個	...	...	...	...	1	個	...	...	...	...

8426000  
 40145.000  
 129250 1/16

記号	名称	備考
○	270V x 75-A x 1	80 A/min, 72°C
◎	自動電報機設置	100 A
Ⓜ	未論試験機設置	100 A
□	圧力スイッチ	100 A
□	流量試験機設置	100 A
□	圧力計	
□	電極	滅火警報用
□	7-1 弁	JIS 10A/4"
□	止切弁	"
□	伸縮継手	"
□	配管 (白加2管)	JIS-G 3452
□	電路	
□	以降排水	
□	補助排水栓	



XJ-11-22-A<sup>2</sup> = 7°  
 100° x 900 A/min x 70 m x 350 V x 18.5 kW  
 圧力調整弁  
 AC 200 V x 13.5 kW

(消火用水タンク)  
 10個同時放水 x 90 A/min, 900 A/min  
 (消火用水槽容量)  
 10個同時放水 x 80 A/min x 20分 = 16,000 A  
 故に有効水量 16 m³以上とする

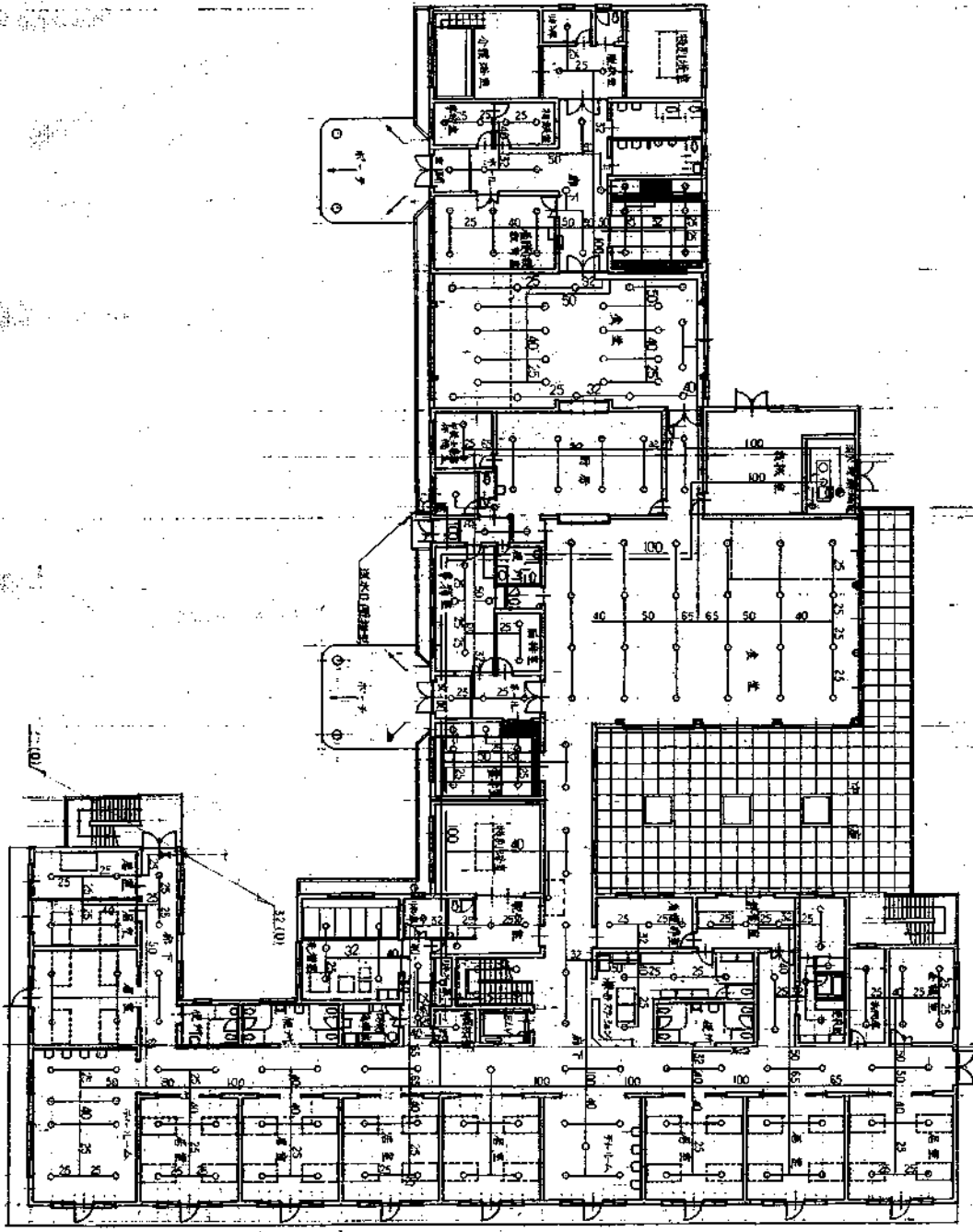
(警報機からの移報信号) 引込工事  
 消火用水タンク 1L  
 消火ポンプ 1L  
 圧力調整弁 1L  
 圧力計 2L  
 電路 5L



23,400		8,100		59,600		46,200		18,000		5,200	
5,400	2,250	2,250	5,400	1,600	4,700	12,000	4,500	280	5,400	3,000	5,400

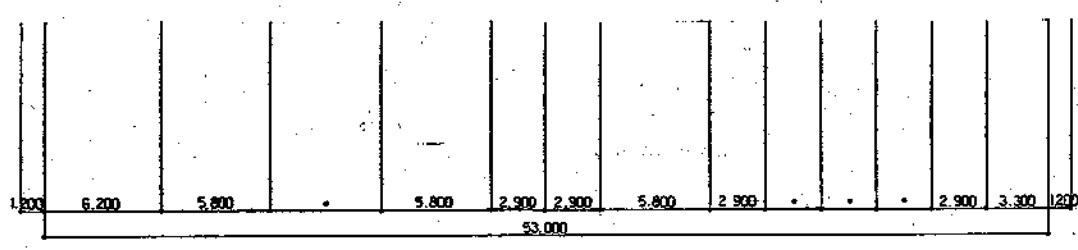
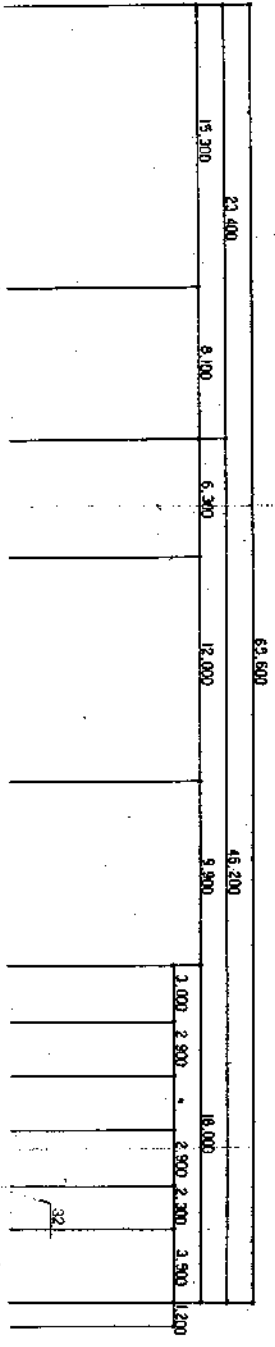
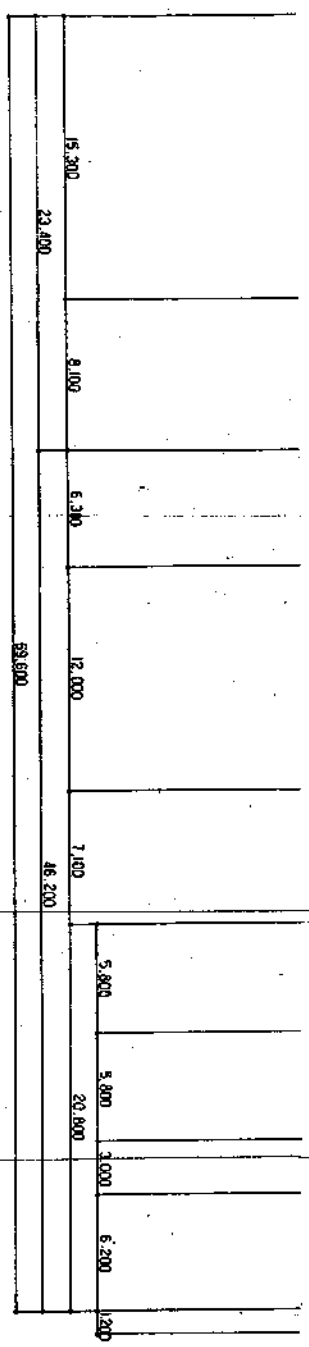
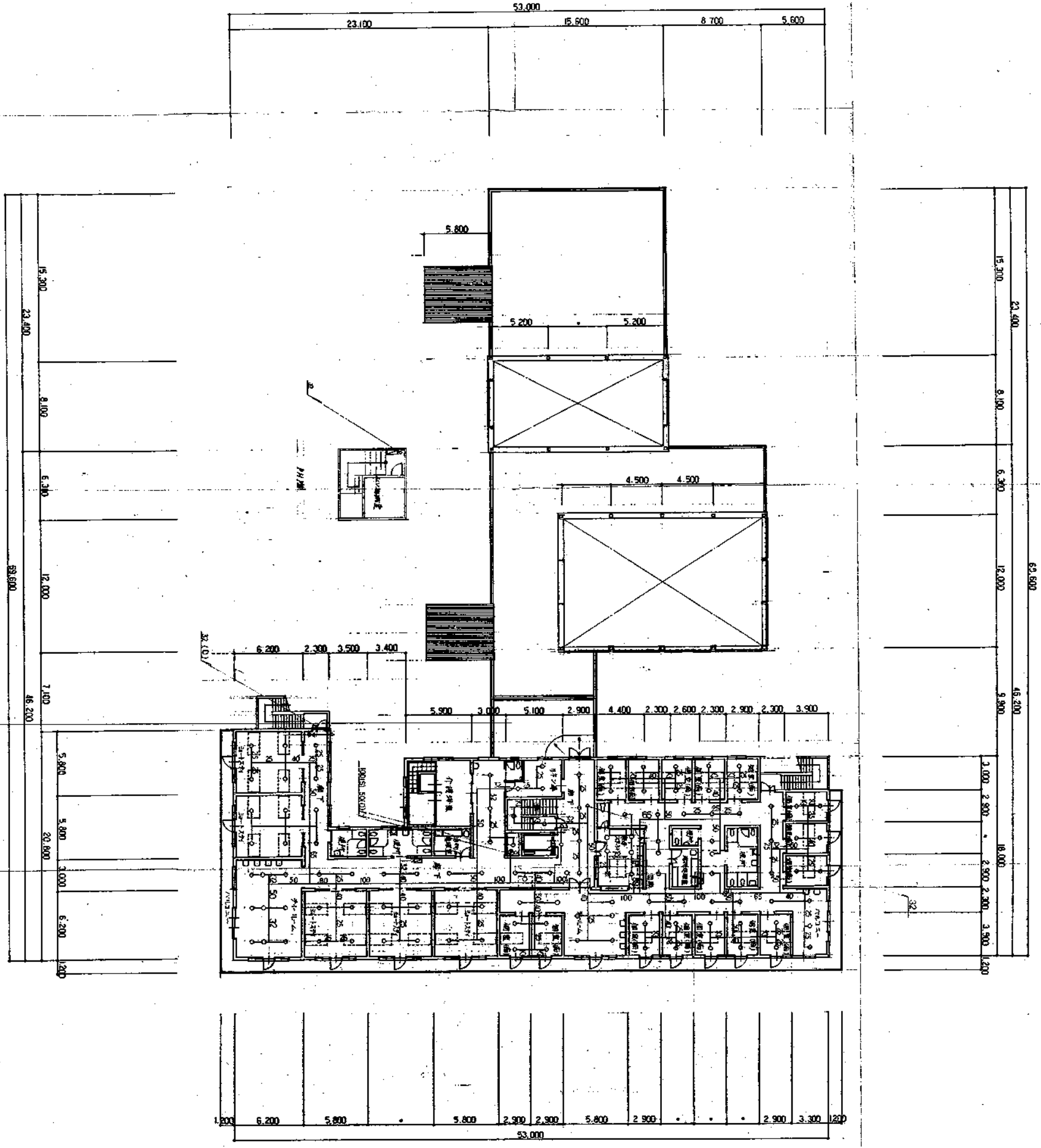
23,100		15,600		8,700		5,600				
8,500	3,500	3,400	5,900	1,800	5,300	3,000	1,600	4,500	5,700	3,000
5,200	2,300				7,200	3,000	5,400			

23,400		8,100		59,600		46,200		18,000		5,200	
5,400	2,700	2,700	4,500	1,600	2,700	2,400	1,900	3,600	7,500	2,700	4,500
15,300											



53,000		5,800		5,800		5,200	
--------	--	-------	--	-------	--	-------	--

訂正  
 6月 20日  
 株式会社 都設計 岡山  
 TEL. 0864-0088 FAX. 0864-0084  
 設計者  
 設計  
 承認  
 工事  
 1/200  
 M-14



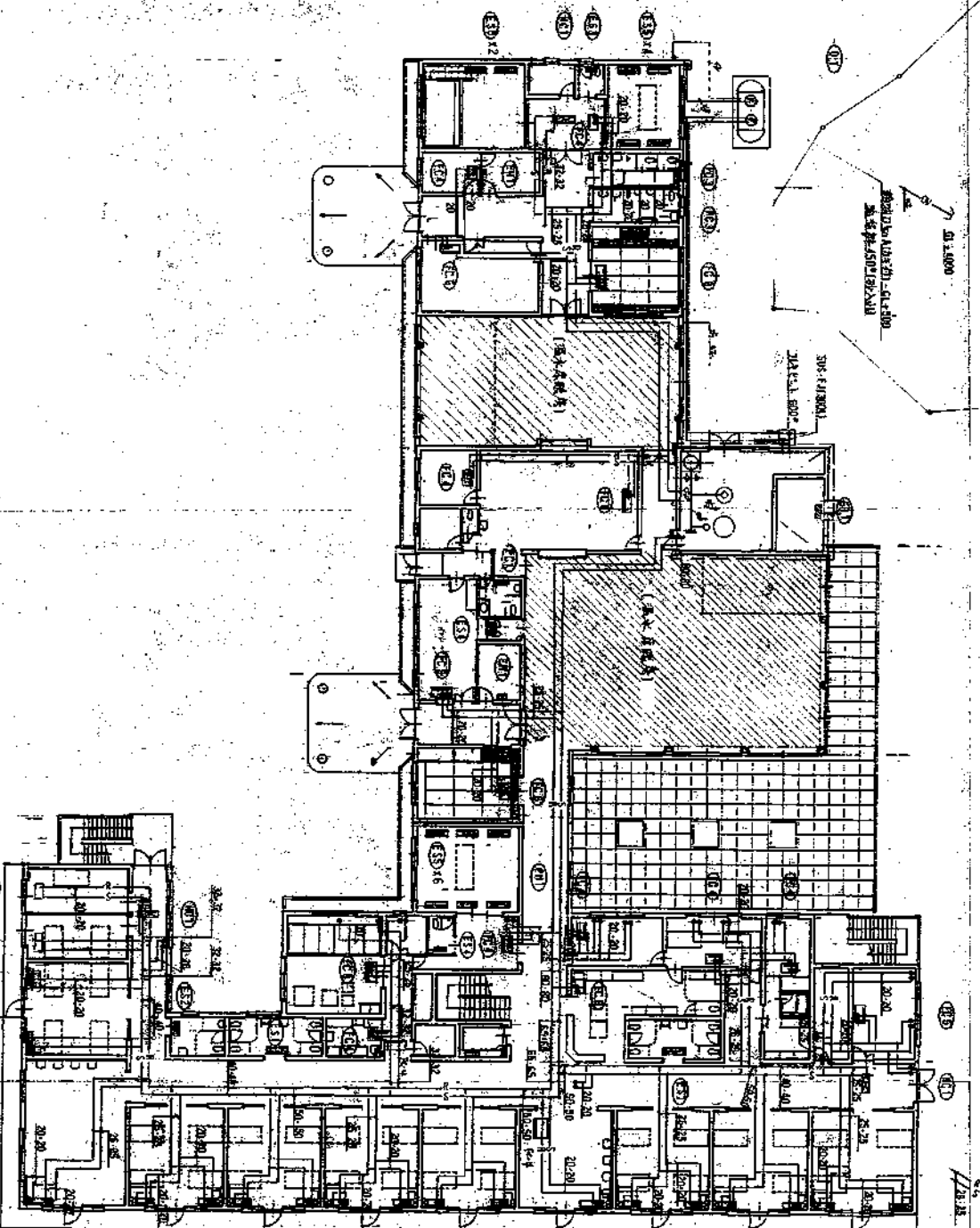
訂正  
 図面  
 設計者  
 株式会社 設計 向山  
 〒780 山形県米沢市米沢5-4-4  
 TEL:024-0089 FAX:024-0084  
 設計年月日  
 設計  
 承認年月日  
 承認  
 工事名称  
 特別養護老人ホーム山形県花  
 楳根別荘一棟の改修工事  
 図面名称  
 2Fフロア平面図  
 縮尺  
 1/200  
 図面番号  
 M-15





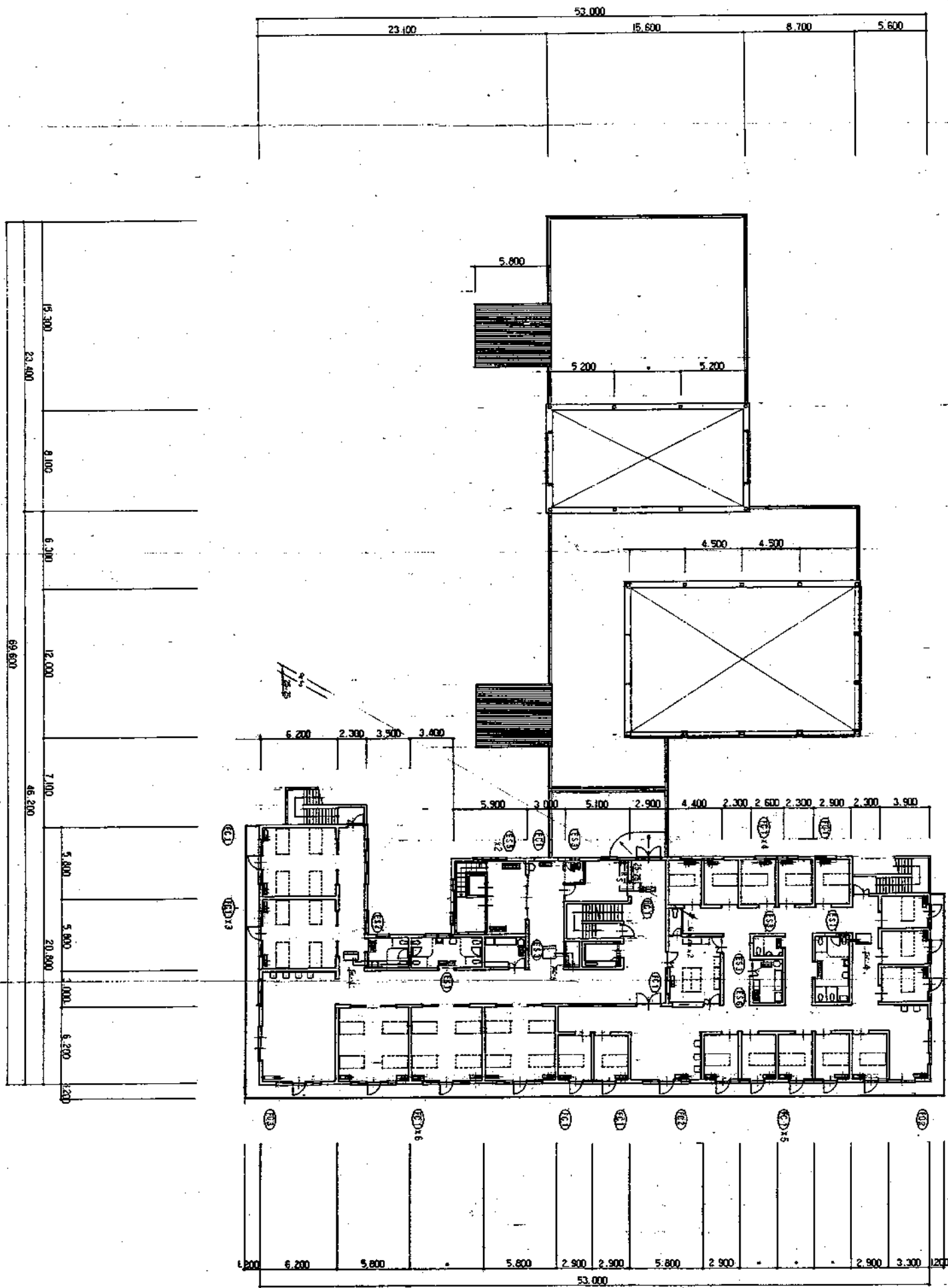
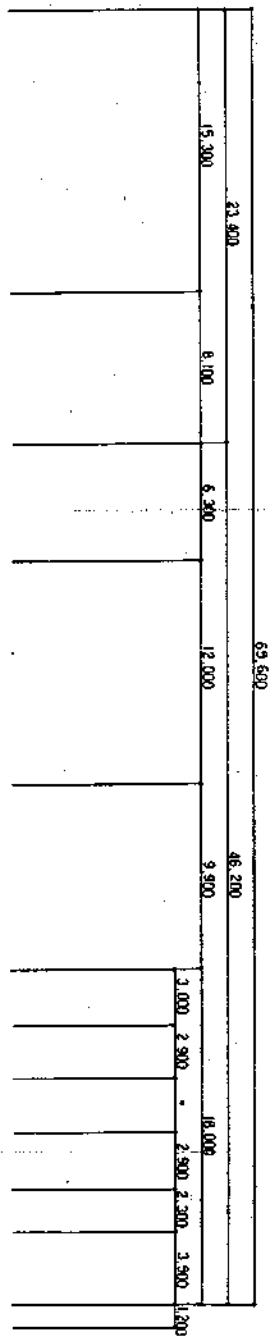
53,000									
23,400		15,600			8,700		5,600		
6,500	3,500	3,400	5,900	1,800	6,300	3,000	1,800	4,500	3,000
6,200	2,300				7,200	3,000	5,400		

23,400		9,100		6,300		12,000		45,200		59,800	
5,400	2,250	2,250	5,400	600	4,700			0,600	4,500	300	5,400
									3,000	5,800	18,000
									3,000	3,000	6,200



23,400		8,100		6,300		12,000		45,200		59,800	
5,400	2,700	2,700	4,500	600	4,700			0,600	4,500	300	5,400
									3,000	5,800	18,000
									3,000	3,000	6,200

53,000									
6,200		5,600			5,800		6,200		



訂正

設計者

設計

承認

承認者

承認日

工事名

現場

縮尺

1:200

図面番号

M-19

株式会社 都設計 岡山 支店  
 〒760 岡山府東区東5丁目4番 TEL.084-0088 FAX.084-0084



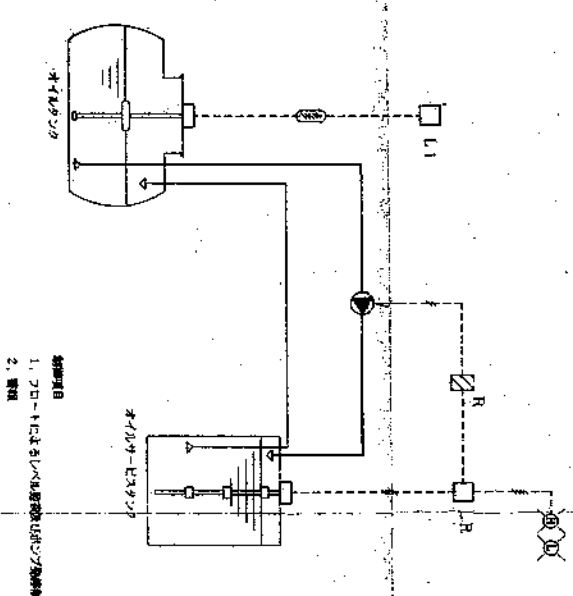




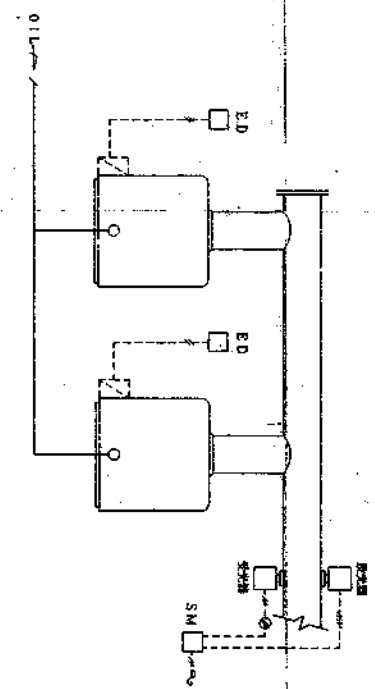




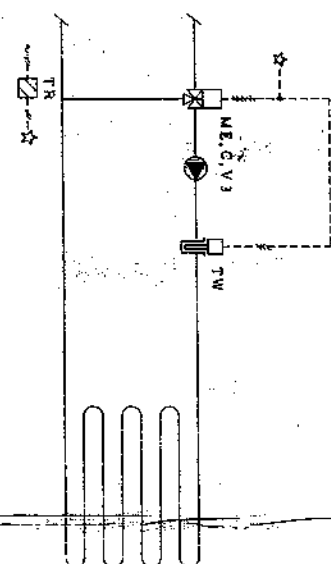




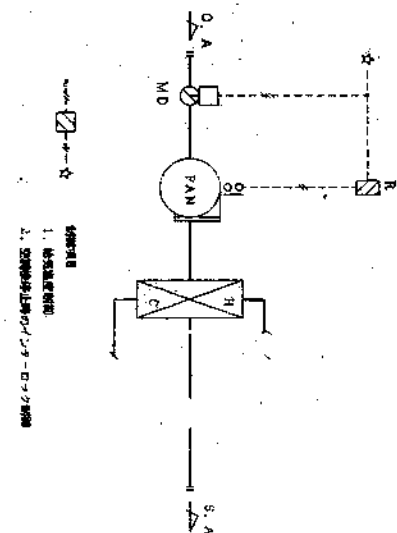
オイルタンク取り配線 1SET



ボイラー取り配線 1SET



ボイラー取水ポンプ配線 1SET



ファン配線 4SET

目録表

記号	名称	型番	備考
L1	油圧機	EL-4132	W/ローリース
LR	油圧機	SL-41	
ED	圧力スイッチ	V725	
SM	圧力スイッチ	S-31	
TW	圧力スイッチ	T991A	W/圧機
ID	圧力スイッチ	T991A	W/圧機
ME	モーター	M904E	
MD	モーター	MY6040A	
C	圧力スイッチ	Q455C	
VB	圧力スイッチ	V5065A	20Ax4, 32Ax1, 40Ax1
TR	圧力スイッチ	AT72-J1	
R	圧力スイッチ		
OSV	油圧機		



